

中学生版

医療従事者応援はがきプロジェクト

2024年カレンダー



公益社団法人 **日本 WHO 協会**

FRIENDS OF WHO JAPAN

禁 複 写



いつもありがとうございます

禁複写



2024 1 January

日	月	火	水	木	金	土
31	1 元日	2	3	4	5	6
7	8 成人の日	9	10	11	12	13
14	15	16	17	18	19	20
21	22	23	24	25	26	27
28	29	30	31	1	2	3



公益社団法人 **日本 WHO 協会**

FRIENDS OF WHO JAPAN





2024 2 February

日	月	火	水	木	金	土
28	29	30	31	1	2	3
4	5	6	7	8	9	10
11 建国記念の日	12 振替休日	13	14	15	16	17
18	19	20	21	22	23 天皇誕生日	24
25	26	27	28	29	1	2



公益社団法人 **日本 WHO 協会**

FRIENDS OF WHO JAPAN

いつも
ありがとうございます！！



禁複写



2024 3 March

日	月	火	水	木	金	土
25	26	27	28	29	1	2
3	4	5	6	7	8	9
10	11	12	13	14	15	16
17	18	19	20 春分の日	21	22	23
24	25	26	27	28	29	30
31	1	2	3	4	5	6



公益社団法人 **日本 WHO 協会**

FRIENDS OF WHO JAPAN

医療従事者のみなさん、いつも

ありがとうございます
ごさほす

コロナという新しい病気で
学校に行けなくなってしま
う時期もありました。
その中でもみなさんが
おいをしてくれる人を救っ
てくださいます。本当にありが
とうございます。
これからも頑張っ
て下さる
に後しています!!



禁複写

あなたの努力は



みんなの幸せ ~いつも
ありがとう~



2024 4 April

日	月	火	水	木	金	土
31	1	2	3	4	5	6
7	8	9	10	11	12	13
14	15	16	17	18	19	20
21	22	23	24	25	26	27
28	29 昭和の日	30	1	2	3 憲法記念日	4 みどりの日



公益社団法人 **日本 WHO 協会**

FRIENDS OF WHO JAPAN



この笑顔は



かっこいい

先生が

くれた宝

禁複写



2024 5 May

日	月	火	水	木	金	土
28	29 昭和の日	30	1	2	3 憲法記念日	4 みどりの日
5 こどもの日	6 振替休日	7	8	9	10	11
12	13	14	15	16	17	18
19	20	21	22	23	24	25
26	27	28	29	30	31	1



公益社団法人 **日本 WHO 協会**

FRIENDS OF WHO JAPAN

笑顔を見ると



安心します

禁複製

たくさんの人たちに



幸あひ!



2024 6 June

日	月	火	水	木	金	土
26	27	28	29	30	31	1
2	3	4	5	6	7	8
9	10	11	12	13	14	15
16	17	18	19	20	21	22
23	24	25	26	27	28	29
30	1	2	3	4	5	6



公益社団法人 **日本 WHO 協会**

FRIENDS OF WHO JAPAN



お医者さんせん

禁複写



2024 7 July

日	月	火	水	木	金	土
30	1	2	3	4	5	6
7	8	9	10	11	12	13
14	15 海の日	16	17	18	19	20
21	22	23	24	25	26	27
28	29	30	31	1	2	3



公益社団法人 **日本 WHO 協会**

FRIENDS OF WHO JAPAN

禁複写



ありがとう



医療従事者の皆さんがっなげてくれた
尊い命がこの世界には数えきれないほどあ
ります。本当に感謝しています。私達に出ま
ることは少ないけれど、私達のために
戦っている皆さんを心から応援しています。



2024 8 August

日	月	火	水	木	金	土
28	29	30	31	1	2	3
4	5	6	7	8	9	10
11 山の日	12 振替休日	13	14	15	16	17
18	19	20	21	22	23	24
25	26	27	28	29	30	31

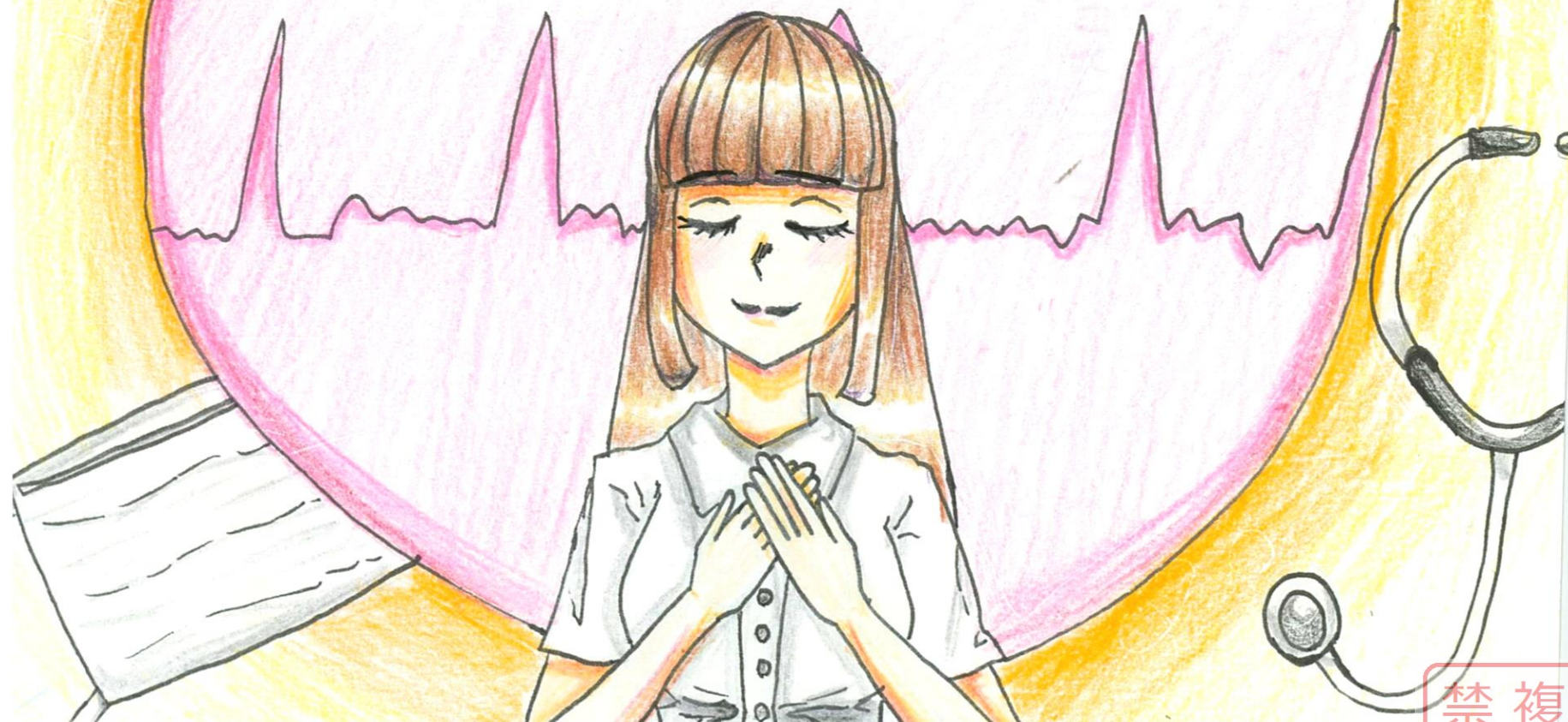


公益社団法人 **日本 WHO 協会**

FRIENDS OF WHO JAPAN

毎日私達を支えてくれて

ありがとうございます



禁複写



2024 9 September

日	月	火	水	木	金	土
1	2	3	4	5	6	7
8	9	10	11	12	13	14
15	16 敬老の日	17	18	19	20	21
22 秋分の日	23 振替休日	24	25	26	27	28
29	30	1	2	3	4	5



公益社団法人 **日本 WHO 協会**

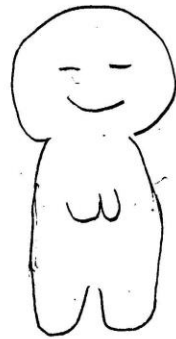
FRIENDS OF WHO JAPAN

みんなの健康を



守ってくれてありがとうございます

禁複製



ぼくは、コロナが流行しているときに感染してしまいました。1夜中に病院にいったのに先生や看護師の方が優しくしてくれました。だいたいのがすぐくう木かっただです。これからもがんばってください。



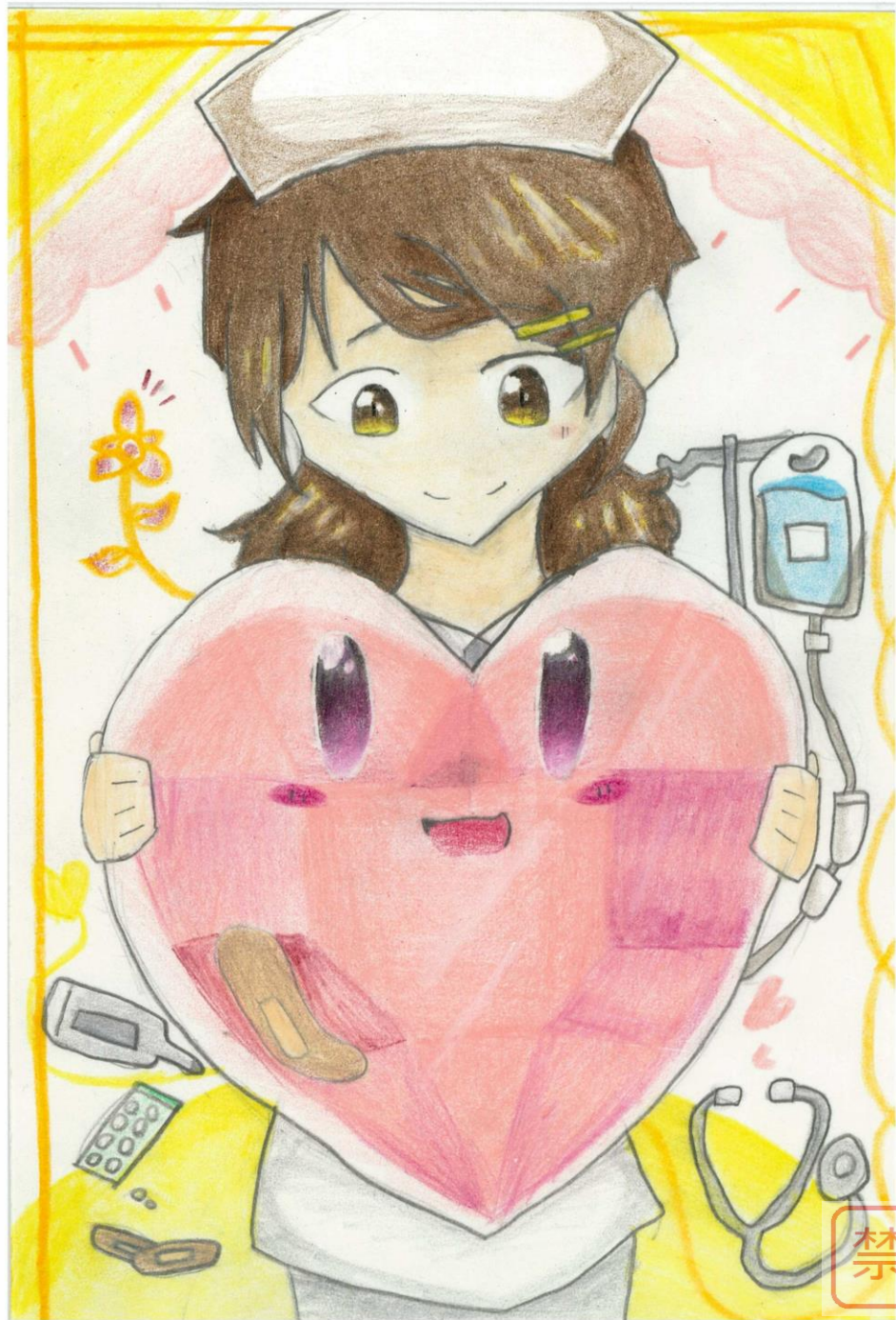
2024 10 October

日	月	火	水	木	金	土
29	30	1	2	3	4	5
6	7	8	9	10	11	12
13	14 スポーツの日	15	16	17	18	19
20	21	22	23	24	25	26
27	28	29	30	31	1	2



公益社団法人 **日本 WHO 協会**

FRIENDS OF WHO JAPAN



禁複写





2024 11 November

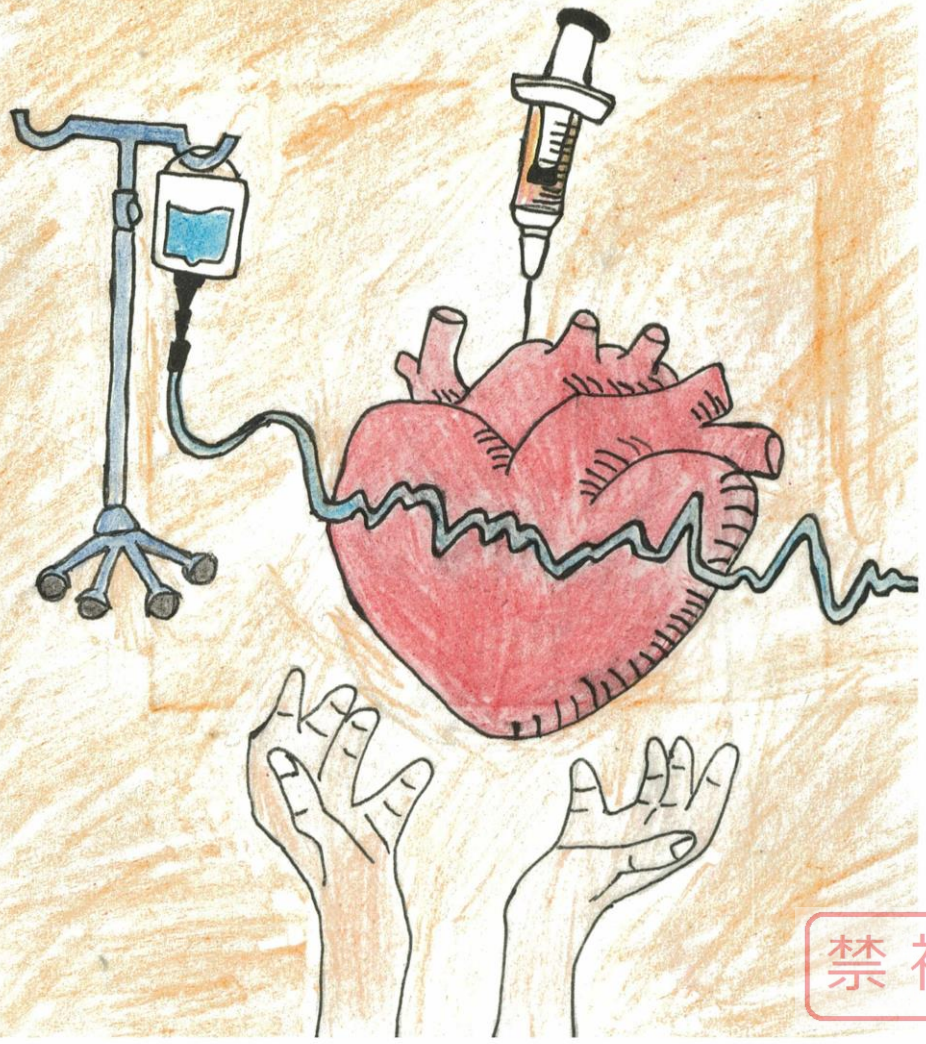
日	月	火	水	木	金	土
27	28	29	30	31	1	2
3 文化の日	4 振替休日	5	6	7	8	9
10	11	12	13	14	15	16
17	18	19	20	21	22	23 勤労感謝の日
24	25	26	27	28	29	30



公益社団法人 **日本 WHO 協会**

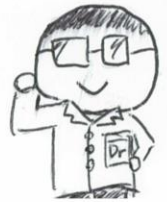
FRIENDS OF WHO JAPAN

多くの人を救って
くださりありがとうございます



禁複製

応援しています!!



体調に気を付けてください。

いつも最前線で闘ってくださりありがとうございます。
ます。



2024 12 December

日	月	火	水	木	金	土
1	2	3	4	5	6	7
8	9	10	11	12	13	14
15	16	17	18	19	20	21
22	23	24	25	26	27	28
29	30	31	1 元日	2	3	4



公益社団法人 **日本 WHO 協会**

FRIENDS OF WHO JAPAN

命を守ってくれて



ありがとう

禁複写



救ってくれて

ありがとう

医療従事者応援オリジナルカレンダーについて

「医療従事者応援はがきプロジェクト」は、2020年に新型コロナウイルス感染症の大流行をきっかけに、昼夜を問わず奮闘する医療者と子どもたちの間をつなぎたいという思いで始まりました。2023年5月に新型コロナウイルス感染症が5類感染症に移行したことをうけ、「応援はがき」の内容を新型コロナだけに特化するのではなく、「医療従事者の方々と接した機会や、家族が病院やクリニックで経験したときに、思ったことや感じたことをイラストとメッセージにしてください」と呼びかけました。

おかげさまで、全国の20都道府県の小学校、中学校、特別支援学校から346作品の応募をいただきました。いずれも魅力的な作品ばかりでした。自分のこと、祖父母のこと、兄弟のこと、医療との日常的なかかわりが子どもたちの心に深く刻まれていることがよくわかりました。

応募いただいたハガキ作品から構成される2024年版カレンダーを作成しました。有料頒布になりますが、多くの方にご購入いただけると幸いです。売り上げの一部を、日本WHO協会が後援してきたアジアの母子手帳普及活動などに寄付させていただきます。

これからもさまざまな場を活用して、市民社会と保健医療現場をつなぐ架け橋として、日本WHO協会の活動の場を広げていきたいと思えます。

中村安秀

医療従事者応援はがきプロジェクト2023 選考委員長

公益社団法人日本WHO協会 理事長

医療従事者応援はがきプロジェクト2023



後援：大阪府、大阪市、

(一社) 大阪府医師会

(一社) 大阪府薬剤師会

(一社) 生産技術振興協会

(一社) 大阪府歯科医師会

(公社) 大阪府看護協会

(一財) 大阪防疫協会

< 協賛いただいた企業・団体の皆さん >

いのちをつなぐ

SARAYA



栄研化学株式会社



株式会社 プロアシスト



岩本法律事務所



Q-FACS

新居合同税理士事務所



社会福祉法人
隆生福祉会



公益社団法人 **日本 WHO 協会**

FRIENDS OF WHO JAPAN

<https://www.japan-who.or.jp/>

