

小学生版

医療従事者応援はがきプロジェクト

2024年カレンダー



公益社団法人 **日本 WHO 協会**

FRIENDS OF WHO JAPAN

禁複製

ありがとうございます



禁複写



2024 1 January

日	月	火	水	木	金	土
31	1 元日	2	3	4	5	6
7	8 成人の日	9	10	11	12	13
14	15	16	17	18	19	20
21	22	23	24	25	26	27
28	29	30	31	1	2	3



公益社団法人 **日本 WHO 協会**

FRIENDS OF WHO JAPAN

びょう気を

ふせこう



おじいちゃん おばあちゃんを
元気でえがおにしてくれて
ありがとうございます。

いつもやさしくお世話を
してくれてかんしゃしています。



禁複写



2024 2 February

日	月	火	水	木	金	土
28	29	30	31	1	2	3
4	5	6	7	8	9	10
11 建国記念の日	12 振替休日	13	14	15	16	17
18	19	20	21	22	23 天皇誕生日	24
25	26	27	28	29	1	2



公益社団法人 **日本 WHO 協会**

FRIENDS OF WHO JAPAN

ほく
きちんとお
のめてるよ!
薬

やさしく
おしえて
くれて

ありがとう

禁複写



2024 3 March

日	月	火	水	木	金	土
25	26	27	28	29	1	2
3	4	5	6	7	8	9
10	11	12	13	14	15	16
17	18	19	20 春分の日	21	22	23
24	25	26	27	28	29	30
31	1	2	3	4	5	6



公益社団法人 **日本 WHO 協会**

FRIENDS OF WHO JAPAN

熱がでたときに治してくれて

ありがとうございました。優しく

お話しをしてくれてうれしかったです。



お身体にお気をつけて

がんばってください!!!

禁複写

いつもやさしくして
くれてありがとうございます
ございます

内用薬 (のみぐすり)

のみかた

一生
分

感謝

おっかれはまです

各1包

がんばって下さい

日に何回も飲んで下さい

ハルハルクリニック+



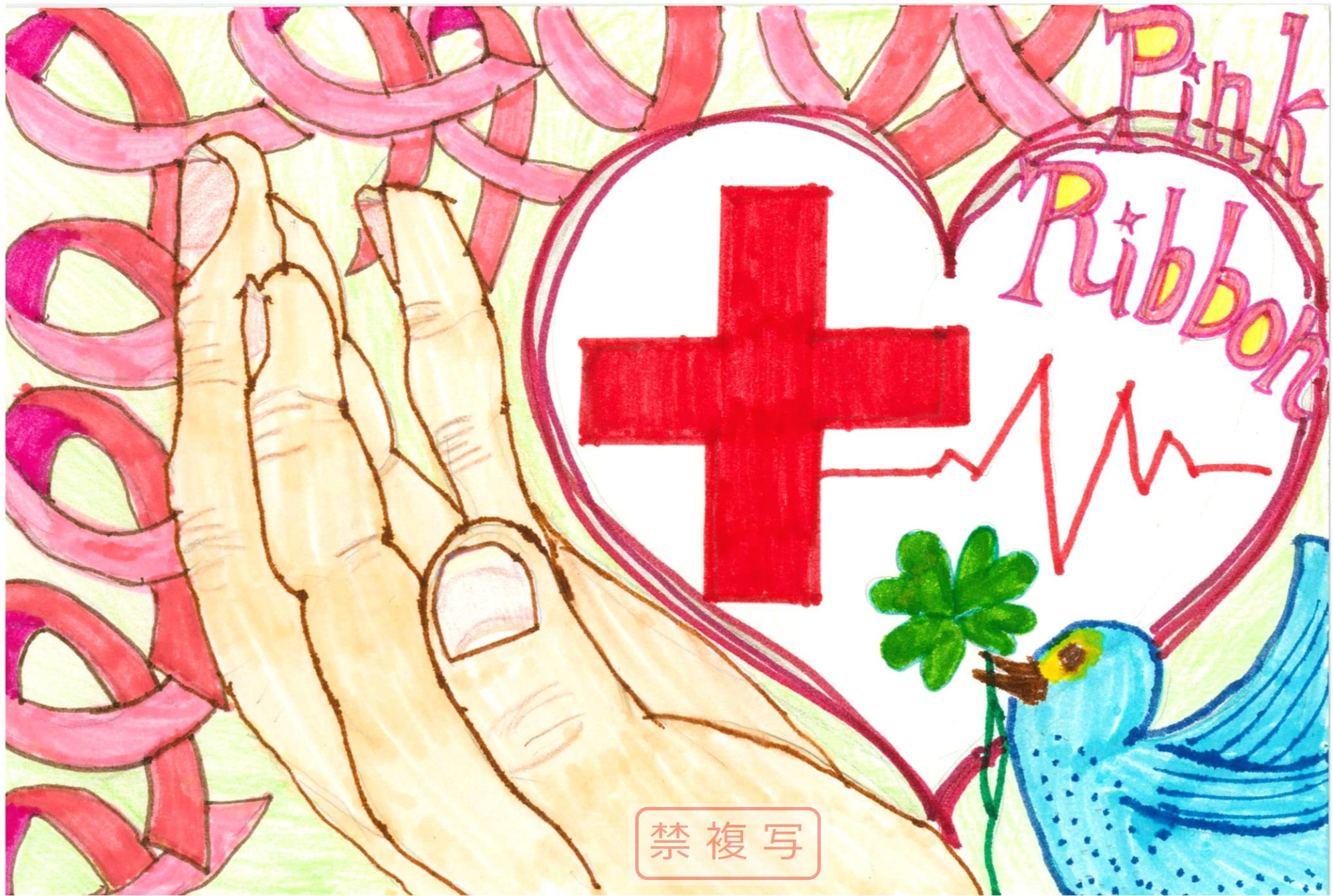
2024 4 April

日	月	火	水	木	金	土
31	1	2	3	4	5	6
7	8	9	10	11	12	13
14	15	16	17	18	19	20
21	22	23	24	25	26	27
28	29 昭和の日	30	1	2	3 憲法記念日	4 みどりの日



公益社団法人 **日本 WHO 協会**

FRIENDS OF WHO JAPAN



禁複写



2024 5 May

日	月	火	水	木	金	土
28	29 昭和の日	30	1	2	3 憲法記念日	4 みどりの日
5 こどもの日	6 振替休日	7	8	9	10	11
12	13	14	15	16	17	18
19	20	21	22	23	24	25
26	27	28	29	30	31	1



公益社団法人 **日本 WHO 協会**

FRIENDS OF WHO JAPAN

わたしのおとうさんはおいしやさん
 ですよ。いつも家にはいないけれど、人の
 のちをまもる、てすごいなとおも
 います。おとうさんがさしな
 いてね。がんばってね。
 レッスンがうまい。うまい。
 のみなさんがんばって
 くれてください。



みんな ニコニコ



お医者さん ありがとう

禁複写



2024 6 June

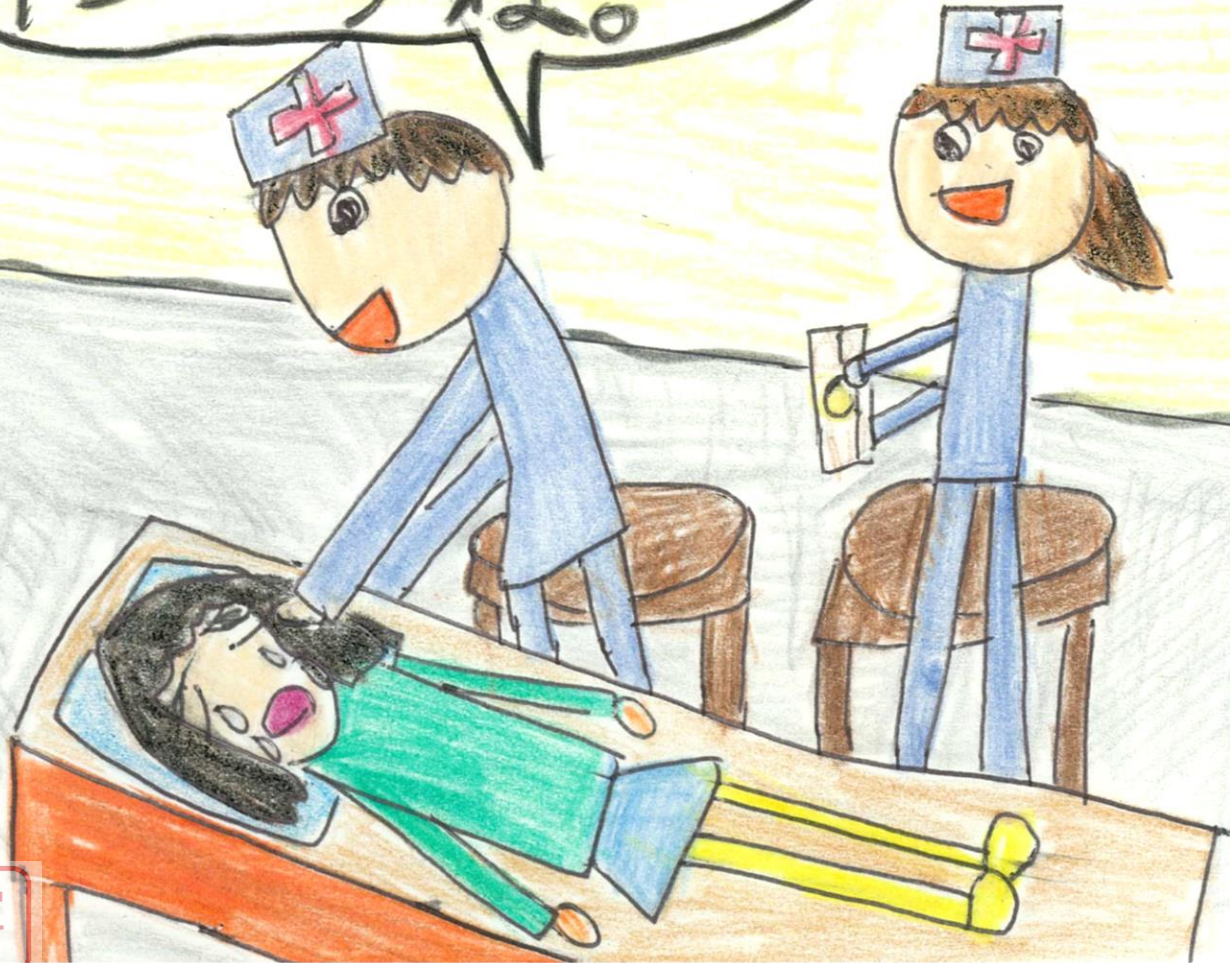
日	月	火	水	木	金	土
26	27	28	29	30	31	1
2	3	4	5	6	7	8
9	10	11	12	13	14	15
16	17	18	19	20	21	22
23	24	25	26	27	28	29
30	1	2	3	4	5	6



公益社団法人 **日本 WHO 協会**

FRIENDS OF WHO JAPAN

あともうあ
た「か」らね。



かなあし
てあし
かとう
くれ



2024 7 July

日	月	火	水	木	金	土
30	1	2	3	4	5	6
7	8	9	10	11	12	13
14	15 海の日	16	17	18	19	20
21	22	23	24	25	26	27
28	29	30	31	1	2	3



公益社団法人 **日本 WHO 協会**

FRIENDS OF WHO JAPAN



禁複製

禁複製

あなたたちがいたから
今を生きている。



わたしのゆめはナースです。
コロナの中でがんばっている
すがたを見てからのゆめです。
いつもありがとう



2024 8 August

日	月	火	水	木	金	土
28	29	30	31	1	2	3
4	5	6	7	8	9	10
11 山の日	12 振替休日	13	14	15	16	17
18	19	20	21	22	23	24
25	26	27	28	29	30	31



公益社団法人 **日本 WHO 協会**

FRIENDS OF WHO JAPAN

禁複写

みんなを
助けてくれて
ありがとう。
今日もお疲れ様です





2024 9 September

日	月	火	水	木	金	土
1	2	3	4	5	6	7
8	9	10	11	12	13	14
15	16 敬老の日	17	18	19	20	21
22 秋分の日	23 振替休日	24	25	26	27	28
29	30	1	2	3	4	5



公益社団法人 **日本 WHO 協会**

FRIENDS OF WHO JAPAN



禁複写



2024 10 October

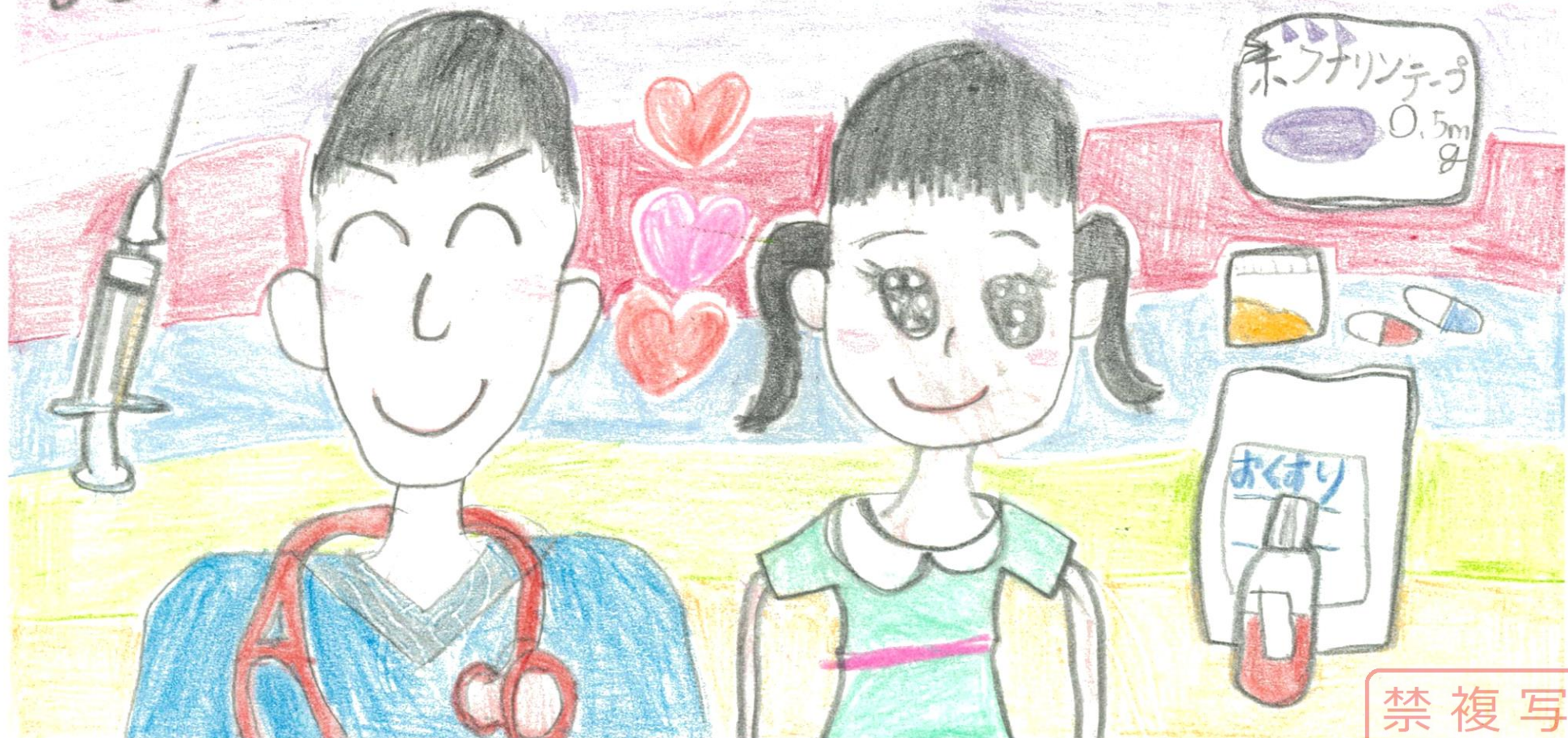
日	月	火	水	木	金	土
29	30	1	2	3	4	5
6	7	8	9	10	11	12
13	14 スポーツの日	15	16	17	18	19
20	21	22	23	24	25	26
27	28	29	30	31	1	2



公益社団法人 **日本 WHO 協会**

FRIENDS OF WHO JAPAN

びょうきをなおしてくれて
ありがとうございます。



禁複写



2024 11 November

日	月	火	水	木	金	土
27	28	29	30	31	1	2
3 文化の日	4 振替休日	5	6	7	8	9
10	11	12	13	14	15	16
17	18	19	20	21	22	23 勤労感謝の日
24	25	26	27	28	29	30



公益社団法人 **日本 WHO 協会**

FRIENDS OF WHO JAPAN

かっこいい!!



いつもみんなを病気から守って
下さり、ありがとうございます。

禁複製

いつも命を救ってくれて





2024 12 December

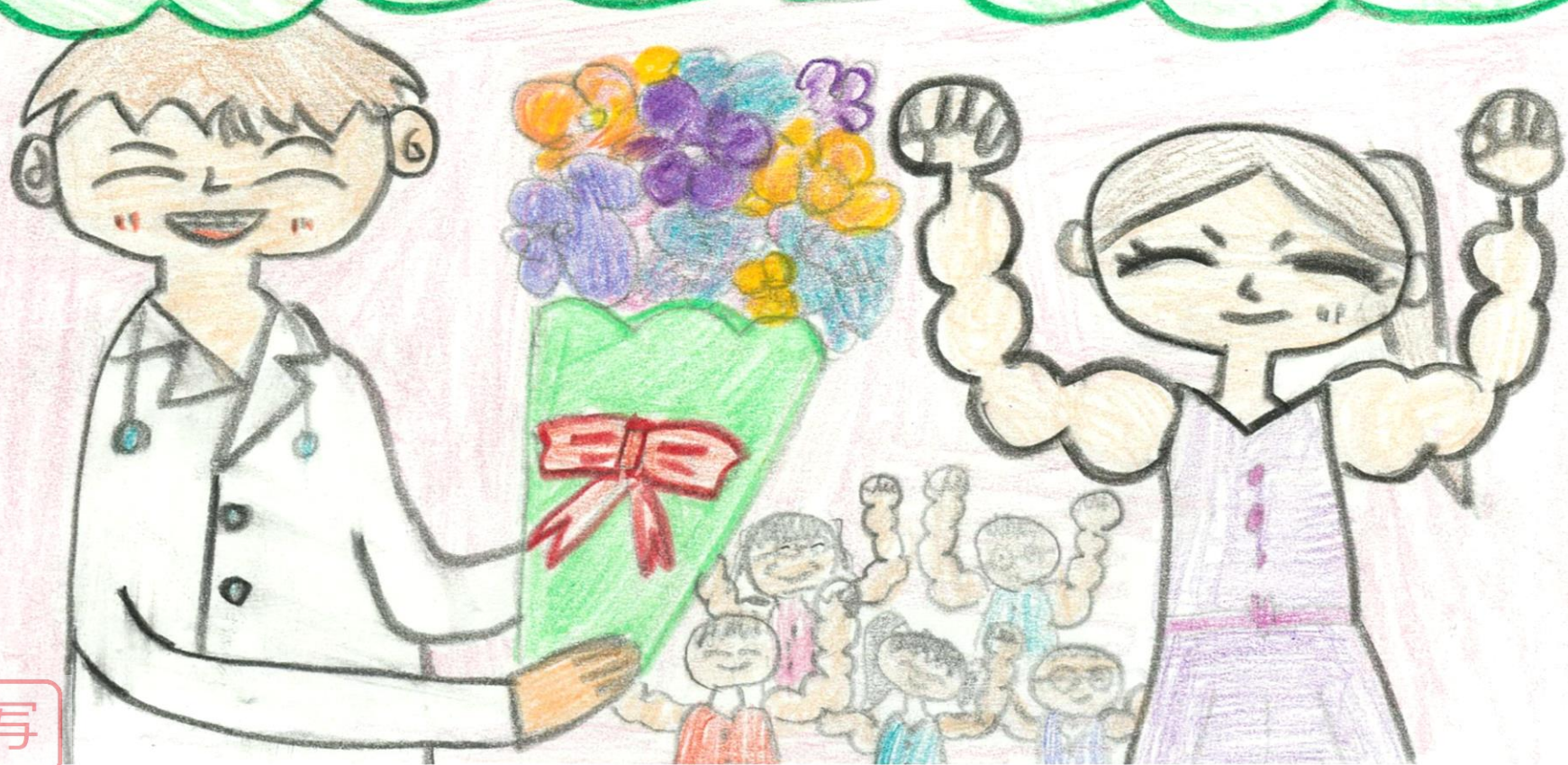
日	月	火	水	木	金	土
1	2	3	4	5	6	7
8	9	10	11	12	13	14
15	16	17	18	19	20	21
22	23	24	25	26	27	28
29	30	31	1 元日	2	3	4



公益社団法人 **日本 WHO 協会**

FRIENDS OF WHO JAPAN

おかげさまで元気です



禁複写

医療従事者応援オリジナルカレンダーについて

「医療従事者応援はがきプロジェクト」は、2020年に新型コロナウイルス感染症の大流行をきっかけに、昼夜を問わず奮闘する医療者と子どもたちの間をつなぎたいという思いで始まりました。2023年5月に新型コロナウイルス感染症が5類感染症に移行したことをうけ、「応援はがき」の内容を新型コロナだけに特化するのではなく、「医療従事者の方々と接した機会や、家族が病院やクリニックで経験したときに、思ったことや感じたことをイラストとメッセージにしてください」と呼びかけました。

おかげさまで、全国の20都道府県の小学校、中学校、特別支援学校から346作品の応募をいただきました。いずれも魅力的な作品ばかりでした。自分のこと、祖父母のこと、兄弟のこと、医療との日常的なかかわりが子どもたちの心に深く刻まれていることがよくわかりました。

応募いただいたハガキ作品から構成される2024年版カレンダーを作成しました。有料頒布になりますが、多くの方にご購入いただけると幸いです。売り上げの一部を、日本WHO協会が後援してきたアジアの母子手帳普及活動などに寄付させていただきます。

これからもさまざまな場を活用して、市民社会と保健医療現場をつなぐ架け橋として、日本WHO協会の活動の場を広げていきたいと思えます。

中村安秀

医療従事者応援はがきプロジェクト2023 選考委員長

公益社団法人日本WHO協会 理事長

医療従事者応援はがきプロジェクト2023



後援：大阪府、大阪市、

(一社) 大阪府医師会

(一社) 大阪府薬剤師会

(一社) 生産技術振興協会

(一社) 大阪府歯科医師会

(公社) 大阪府看護協会

(一財) 大阪防疫協会

< 協賛いただいた企業・団体の皆さん >

いのちをつなぐ

SARAYA



栄研化学株式会社



株式会社 プロアシスト



岩本法律事務所



社会福祉法人
隆生福祉会



新居合同税理士事務所



公益社団法人 **日本 WHO 協会**

FRIENDS OF WHO JAPAN

<https://www.japan-who.or.jp/>

