

小学生・中学生・
特別支援学校
児童・生徒版

「ありがとう」の気持ちを届けたい
コロナに対して私たちが心がけていること
医療従事者応援はがきプロジェクト2022



公益社団法人 **日本 WHO 協会**
FRIENDS OF WHO JAPAN

禁複写



ありがとう♡



禁複写



1月

January

2023(令和5年)

日	月	火	水	木	金	土
1 元日	2 振替休日	3	4	5	6	7
8	9 成人の日	10	11	12	13	14
15	16	17	18	19	20	21
22	23	24	25	26	27	28
29	30	31	1	2	3	4



公益社団法人 **日本 WHO 協会**

FRIENDS OF WHO JAPAN

医療従事者さんへ

終身が見えないコロナ禍、朝も夜も患者さんの病気を治すために働いてくれてありがとうございます。

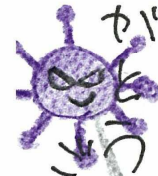
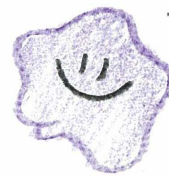
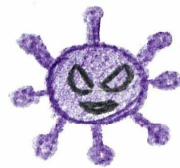
コロナに感染しないように気を付けてください。

これからも応援しています。

一日も早く皆が笑顔に過ごせる世の中にならうに。

私もがんばります。

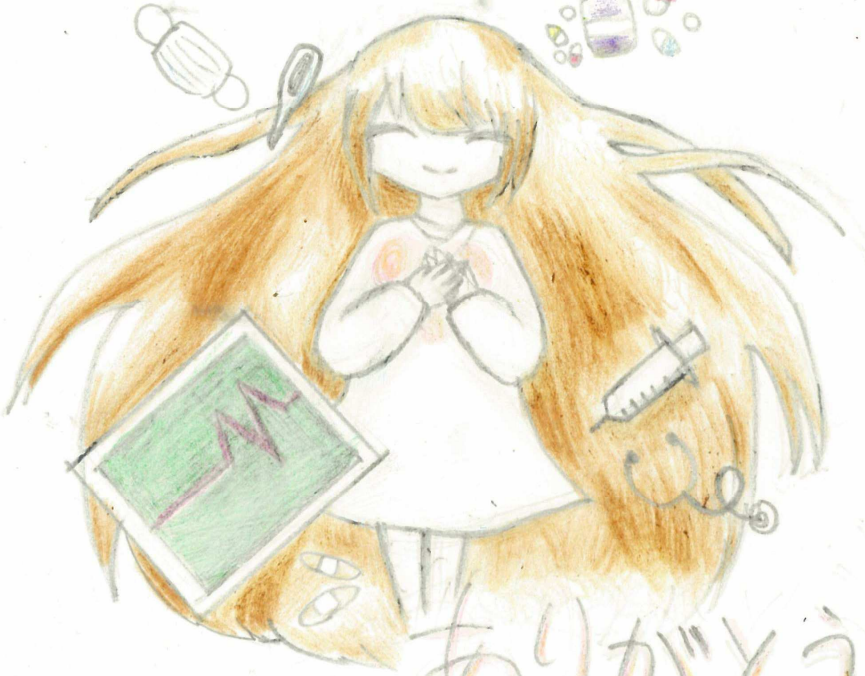
いつもありがとうございます。



いつもありがとうございます。

医療従事者の皆様

いつも



ありがとう

ございます!!

禁複写



2月

February

2023(令和5年)

日	月	火	水	木	金	土
29	30	31	1	2	3	4
5	6	7	8	9	10	11 建国記念の日
12	13	14	15	16	17	18
19	20	21	22	23 天皇誕生日	24	25
26	27	28	1	2	3	4



公益社団法人 **日本 WHO 協会**

FRIENDS OF WHO JAPAN

ありがとう



禁複写

さ.さ



3月

March

2023(令和5年)

日	月	火	水	木	金	土
26	27	28	1	2	3	4
5	6	7	8	9	10	11
12	13	14	15	16	17	18
19	20	21 春分の日	22	23	24	25
26	27	28	29	30	31	1



公益社団法人 **日本 WHO 協会**

FRIENDS OF WHO JAPAN

皆さんの命を
大切にしてあげよう
と、か
い
か
あ



医療従事者の皆様へ

毎日、お疲れ様です。私の母も看護師として毎日休みなく働いています。そんな母を見て、大変さを分かっていたつもりでした。医療現場に密着した動画を見ました。それは私の相象を遙かに越えた現場でした。この紙一枚では伝えられないくらい感謝でいっぱいです。本当にありがとうございます。どうかこれからもお体にはお気を付けてください。遠くからではありますがありがとうございます。感謝とエールを送り続けます。

ありがとうございます

禁複写



4月

April

2023(令和5年)

日	月	火	水	木	金	土
26	27	28	29	30	31	1
2	3	4	5	6	7	8
9	10	11	12	13	14	15
16	17	18	19	20	21	22
23	24	25	26	27	28	29 昭和の日
30	1	2	3 憲法記念日	4 みどりの日	5 こどもの日	6



公益社団法人 **日本 WHO 協会**

FRIENDS OF WHO JAPAN



おてがれや、おです。



5月

May

2023(令和5年)

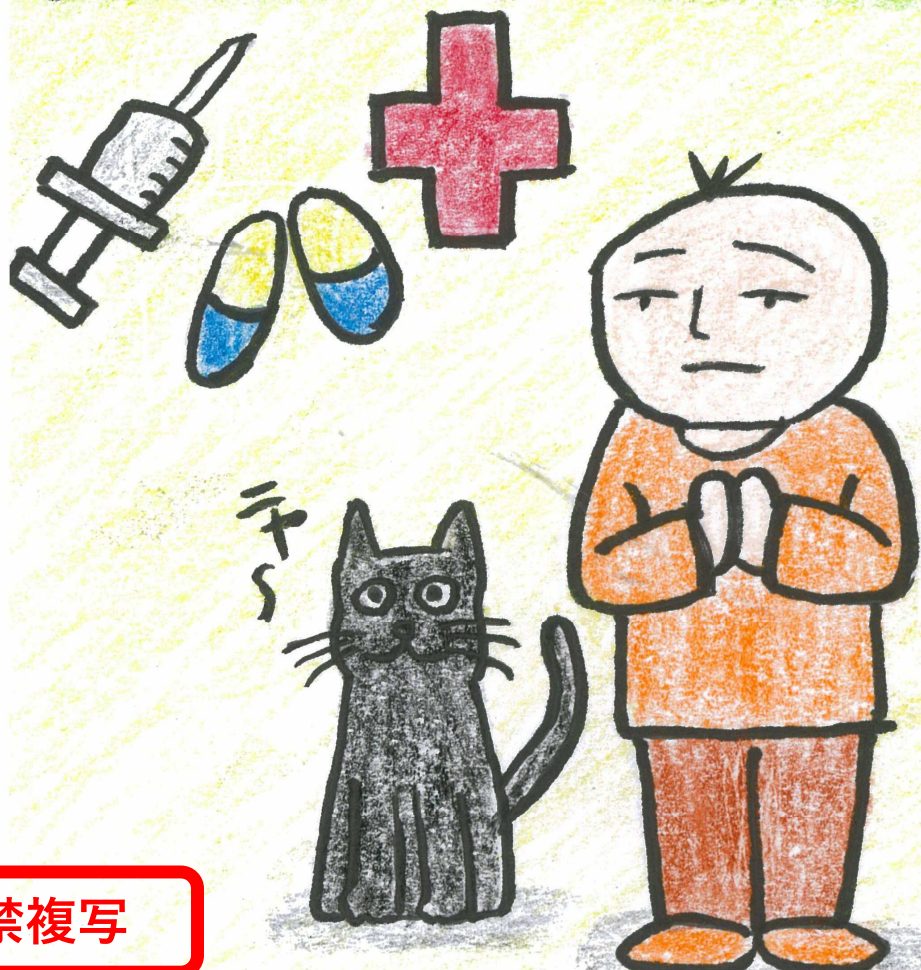
日	月	火	水	木	金	土
30	1	2	3 憲法記念日	4 みどりの日	5 こどもの日	6
7	8	9	10	11	12	13
14	15	16	17	18	19	20
21	22	23	24	25	26	27
28	29	30	31	1	2	3



公益社団法人 **日本 WHO 協会**

FRIENDS OF WHO JAPAN

いつも、病気などを
治して下さい本当に
ありがとうございます。



禁複写

小さな事の積み重ね
が大きな力となると信じ
マスク・手洗い・うがい・手指
消毒など一つ一つを徹底して行う



事を心掛けてい
ます。



6月

June

2023(令和5年)

日	月	火	水	木	金	土
28	29	30	31	1	2	3
4	5	6	7	8	9	10
11	12	13	14	15	16	17
18	19	20	21	22	23	24
25	26	27	28	29	30	1



公益社団法人 **日本 WHO 協会**

FRIENDS OF WHO JAPAN

医療従事者の皆様へ
不安や恐怖の中、私達のために奮闘してくださっている皆様は、
まさに、太陽のような
存在です。いつも、本当に
本当にありがとうございます。
応援しています。これからも
ごさいます。これからも
お体には十分気を付け
てください。

本当に
本当にたくさんの
命をすくって
くださり

ありがとうございます
ごさいます





7月

July

2023(令和5年)

日	月	火	水	木	金	土
25	26	27	28	29	30	1
2	3	4	5	6	7	8
9	10	11	12	13	14	15
16	17 海の日	18	19	20	21	22
23	24	25	26	27	28	29
30	31	1	2	3	4	5



公益社団法人 **日本 WHO 協会**

FRIENDS OF WHO JAPAN

医療従事者の方へ



いつも

ありがとうございます

これからも
何事にも負けない
がんばってください!!
いつまでも応援
しています!!



禁複写





8月

August

2023(令和5年)

日	月	火	水	木	金	土
30	31	1	2	3	4	5
6	7	8	9	10	11 山の日	12
13	14	15	16	17	18	19
20	21	22	23	24	25	26
27	28	29	30	31	1	2



公益社団法人 **日本 WHO 協会**

FRIENDS OF WHO JAPAN

たくさん笑顔のために働いてくれて

ありがとう



禁複写



9月

September

2023(令和5年)

日	月	火	水	木	金	土
27	28	29	30	31	1	2
3	4	5	6	7	8	9
10	11	12	13	14	15	16
17	18 敬老の日	19	20	21	22	23 秋分の日
24	25	26	27	28	29	30



公益社団法人 **日本 WHO 協会**

FRIENDS OF WHO JAPAN

医療従事者の方々
ありがとうございます!



禁複写

僕は医者さんにたくさんのパワー
をもらってすく
われました。



僕だけじゃなく
たくさんの
人にパワー
をあたえて
ください



10月

October

2023(令和5年)

日	月	火	水	木	金	土
1	2	3	4	5	6	7
8	9 スポーツの日	10	11	12	13	14
15	16	17	18	19	20	21
22	23	24	25	26	27	28
29	30	31	1	2	3 文化の日	4



公益社団法人 **日本 WHO 協会**

FRIENDS OF WHO JAPAN

医療従事者の皆さまへ



いつも本当にありがとうございます。
皆さんもどうかお身体に気をつけて頑張ってください!!

禁複写



11月

November

2023(令和5年)

日	月	火	水	木	金	土
29	30	31	1	2	3 文化の日	4
5	6	7	8	9	10	11
12	13	14	15	16	17	18
19	20	21	22	23 勤労感謝の日	24	25
26	27	28	29	30	1	2



公益社団法人 **日本 WHO 協会**

FRIENDS OF WHO JAPAN

私たちのために
がんばってください



ありがとうございます

禁複写



ありがとうございます



12月

December

2023(令和5年)

日	月	火	水	木	金	土
26	27	28	29	30	1	2
3	4	5	6	7	8	9
10	11	12	13	14	15	16
17	18	19	20	21	22	23
24	25	26	27	28	29	30
31	1 元日	2	3	4	5	6



公益社団法人 **日本 WHO 協会**

FRIENDS OF WHO JAPAN

たくさんの皆さんの健康の
ために朝から夜まで働いて
くださり、本当に



ありがとうございます。
これからも元気で頑張ってください。



ありがとうございます！！

禁複写

医療従事者応援オリジナルカレンダーについて

当協会は、「医療従事者応援プロジェクト2022」を実施いたしました。このプロジェクトは開始してから3年目を迎えました。

今回は、小学生、中学生、特別支援学校の児童・生徒を対象として、新型コロナウイルスに対応されている医療従事者の方々に感謝とリスペクトの気持ちを伝えるとともに、コロナ渦の中でこころがけていることをイラストと言葉に表すことで、理解を深めることを目指してまいりました。

募集で集まった全ての作品は作品集としてコロナ対策に奮闘した医療機関に届けさせていただき予定です。また、こどもたちが頑張って作成した作品を、より多くの方々に見ていただきたいとの思いからこのカレンダーを作成いたしました。入賞作品を中心に構成しています。

売り上げの一部は海外の医療関係機関に寄付する予定です(当協会が活動しているラオスの医療機関を予定しています。)

これからもさまざまな場を活用して、市民社会と保健医療現場をつなぐ架け橋として、日本WHO協会の活動の場を広げていきたいと思っております。

中村安秀

医療従事者応援はがきプロジェクト2022 選考委員長
公益社団法人日本WHO協会 理事長

医療従事者応援はがきプロジェクト2022

「ありがとう」の気持ちを届けたい
コロナに対して私たちが心がけていること



後援：大阪府、大阪市、
(一社) 大阪府医師会、(一社) 大阪府歯科医師会、
(一社) 大阪府薬剤師会、(公社) 大阪府看護協会、
(一社) 生産技術振興協会

<協賛いただいた企業・団体の皆さん>

いのちをつなぐ

SARAYA



栄研化学株式会社

Proassist

株式会社 プロアシスト



一般社団法人 日本セルフケア推進協議会



Q-FACS

新居合同税理士事務所



岩本法律事務所



社会福祉法人
隆生福祉会



公益社団法人 **日本 WHO 協会**

FRIENDS OF WHO JAPAN

<https://www.japan-who.or.jp/>

